

שבכות מתועשות

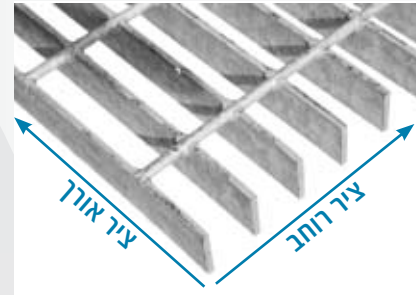
דגם GRIPWELD

תכונות:

מרכיבי שבכות מסוג זה מחוברים זה לזה ע"י חימום חשמלי ודחיסה בלחץ גבוה (Fusion Welding & Forging). שיטה זו מבטיחה אחידות וקשיחות גבוהה של השבכה.

חומר:

- פלדה פחמנית מגולוונת (בגיליון חם)
- פלב"מ 304 או 316



מידות סטנדרטיות במלאי*:

משקל (ק"ג/מ"ר)	מוט נושא (מ"מ)	אורך רוחב (מ"מ)	מק"ט	דגם שבכה
25	30x3.0	1000x2000, 1000x3000	712...	A 100
33	30x4.0	1000x2000, 1000x3000		
36	30x4.5	1000x2000, 1000x3000		
33	40x3.0	1000x2000, 1000x3000	713...	A 60
21.5	30x3.0	1000x2000, 1000x3000	712...	B100
28	30x4.0	1000x2000, 1000x3000		

* ניתן לקבל שבכות מתועשות מדגם GRIPWELD במידות לא סטנדרטיות באספקה לפרוייקטים

- המוט האדום הינו המוט הנושא

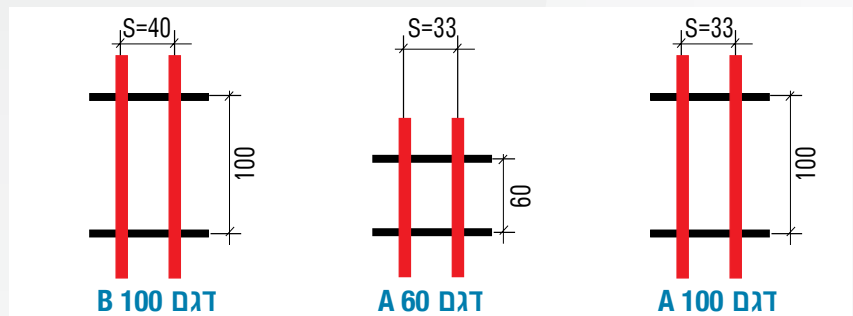
(Bearer Bar)

- המוט השחור הינו המוט המקשר

(Transverse Bar)

בדגם A100 / B100 - $\varnothing 7$ מ"מ

בדגם A60 - $\varnothing 6$ מ"מ



טבלת עומסים מותרים לשבכה דגם A:

מרחק בין התמיכות (מ"מ)									מידות המוט הנושא (מ"מ) dxt	
2500	2250	2000	1750	1500	1250	1000	750	500		
140	227	360	496	703	1040	1654	2971	6723	u	30x3.0
58	116	202	290	422	636	887	1201	1821	c	
	474	600	783	1066	1535	2399	4265	9596	u	30x4.0
220	350	549	752	1061	1566	2486	4461	10086	u	30x4.5
98	184	312	444	640	959	1336	1805	2733	c	
417	559	740	999	1393	2041	3226	5774	13037	u	40x3.0
225	353	549	749	1031	1258	1594	2148	3245	c	

שבכות מתועשות - המשך

טבלת עומסים מותרים לשבכה דגם B:									
מרחק בין התמיכות (מ"מ)							מידות המוט הנושא		
1400	1200	1000	800	600	400	200	dxt (מ"מ)		
1030	1400	2020	3150	5600	12600	50390	u	30x4	
720	840	1010	1260	1680	2520	5040	c		
550	1030	1490	2320	4130	9280	37130	u	30x3	
350	880	740	0930	1240	1860	3710	c		

t - עובי מוט הנושא
d - רוחב מוט הנושא
s - מרחק בין מרכזים

מקרא נתונים:
u - עומס מותר מפוזר למ"ר
c - עומס מותר נקודתי לאורך מטר
(ק"ג/מ"ר)

$$u = 6.8 \times 10^5 \times \frac{td^2}{s^2}$$

$$c = 340 \times \frac{td^2}{s}$$

נוסחת חישוב:

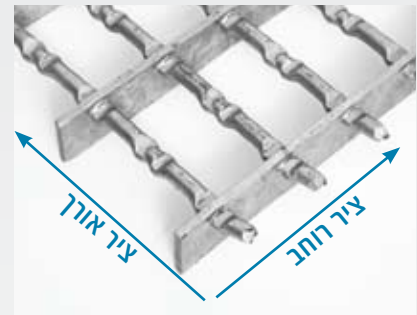
דגם RECTAGRID

יישומים:
משטחי ביניים (פודסטים), רמפות, סורגים ועוד.

חומר:

- פלדה פחמנית מגולוונת (בגילון חם)
- פל"מ 304 או 316

תכונות:
מרכיבי שבכות מסוג זה מחוברים זה לזה בשיטת "נעילת לחץ" (Compressive Locking).

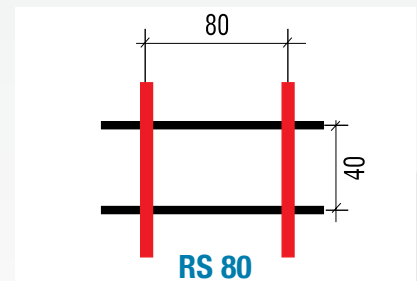


מידות סטנדרטיות במלאי:

דגם שבכה	מק"ט	אורך רוחב (מ"מ)	מוט נושא (מ"מ)	משקל (ק"ג/מ"ר)
RS 80	729...	1000x2000	25x4.5	20
		1000x3000	25x4.5	20

- המוט האדום הינו המוט הנושא (Bearer Bar)
- המוט השחור הינו המוט המקשר (Transverse Bar)

Ø 7.6 מ"מ



טבלת עומסים מותרים

מרחק בין התמיכות (מ"מ)										מידות המוט הנושא	
2500	2250	2000	1750	1500	1250	1000	750	500	dxt (מ"מ)		
-	-	-	171	245	367	587	1059	2401	u	25x4.5	
-	-	-	97	145	222	362	514	780	c		
-	-	148	204	290	428	681	1224	2768	u	30x 3.0	
-	-	8	119	175	262	365	495	750	c		

שבכות מתועשות - המשך

שבכה דגם "סער" למניעת החלקה

מידות סטנדרטיות במלאי:

A 100
שטוח משונן 30x4 מ"מ
במידות 1000x3000 מ"מ

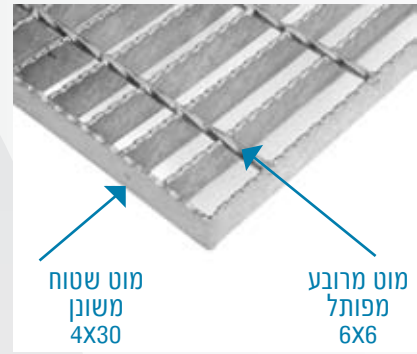
מק"ט: 712...

חומר:

פלדה מגולוונת

תכונות:

שבכה ממוסגרת עשויה פלדה מגולוונת. השימוש במוט שטוח משונן ומוט רחבי מפותל יוצר מקדם חיכוך גדול יותר ובכך מסייע למניעת החלקה.

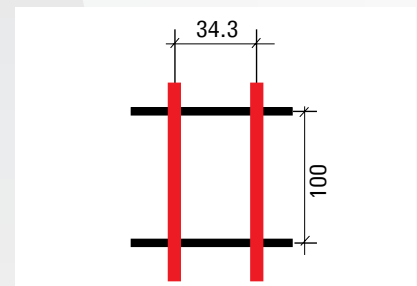


מוט שטוח משונן 4x30

מוט מרובע מפותל 6x6

- המוט האדום הינו המוט הנושא (Bearer Bar)

- המוט השחור הינו המוט המקשר (Transverse Bar) $\varnothing 7.6$ מ"מ



טבלת עומסים מותרים

									מידות המוט הנושא	
מרחק בין התמיכות (מ"מ)									dxt (מ"מ)	
2500	2250	2000	1750	1500	1250	1000	750	500	u	30x4.0
384	474	600	783	1066	1535	2399	4265	9596	u	30x4.0

תפסניות מגולוונות לשבכות מתועשות



שבכה דגם A-100, B-100, RS-80
מק"ט: 7312...